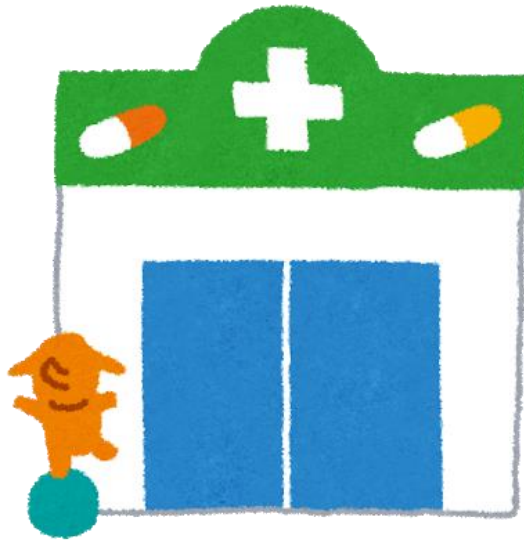


きょう もくひょう やっきょく くすり か
【今日の目標】薬局で薬が買える



【学習の流れ】

- 1.身体の部位の名称を確認する
- 2.具合が悪いことを伝える表現を知る
- 3.会話の練習をする

【使用教材】

レアリア（実際の薬を数種類）

【テキスト『support21 はじめの 500 語』】

P.52 からだ

P.54 かお

P.55 びょうき

ことば
★言葉

からだ ぶ い
【体の部位】

あたま ず くび かた うで て むね なか せなか
頭 首 肩 腕 ひじ 手 胸 お腹 背中

こし おしり あし ひざ ゆび かお め みみ くち は
腰 おしり 足 ひざ 指 顔 目 耳 口 歯

はな
のど 鼻

くすり ないふくやく じょうざい こなぐすり
【薬】 内服薬 (錠剤 カプセル 粉薬)

がいようやく ぐすり めぐすり ざやく ぐすり しっぷ
外用薬 (ぬり薬 目薬 座薬 うがい薬 湿布)

しょうじょう
【症状を伝える】

ねつ はなみず
熱がある せきができる 鼻水ができる くしゃみが

で のど いた あたま いた なか いた げり
出る 喉が痛い 頭が痛い お腹が痛い 下痢

は いた くるま よ
歯が痛い やけどをした 車に酔う けがをし

た かゆい は け
た かゆい 吐き気がする

かんじ いみ わ
【漢字 (意味が分かる)】

薬 頭 熱 歯 (お) 腹 痛 熱

ひょうげん
★表現

- ◎ _____ んです。
- ◎ _____ が痛^{いた}いんです。
- ◎ _____ なんです。
- ◎ _____ の薬^{くすり}はありますか。
- ◎ どの薬^{くすり}がいいですか。

かつどう かんじ
★活動 (漢字)

薬	頭	歯	腹	熱	痛
---	---	---	---	---	---

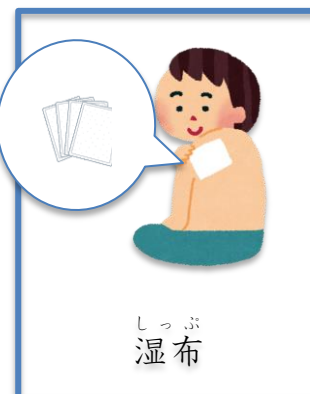
- ① 上記の漢字のカードと体の部位を結びつける
- ② 部位 + 痛 でどのような意味になるのか、症状の絵で確認する

頭	+	痛	=	頭	痛	⇒	
---	---	---	---	---	---	---	--

ことば (しょうじょう)
言葉 (症状)



ことば (くすり)
言葉 (薬)



ことば からだ
言葉(身体)

かお
顔

くび
首

おね
胸

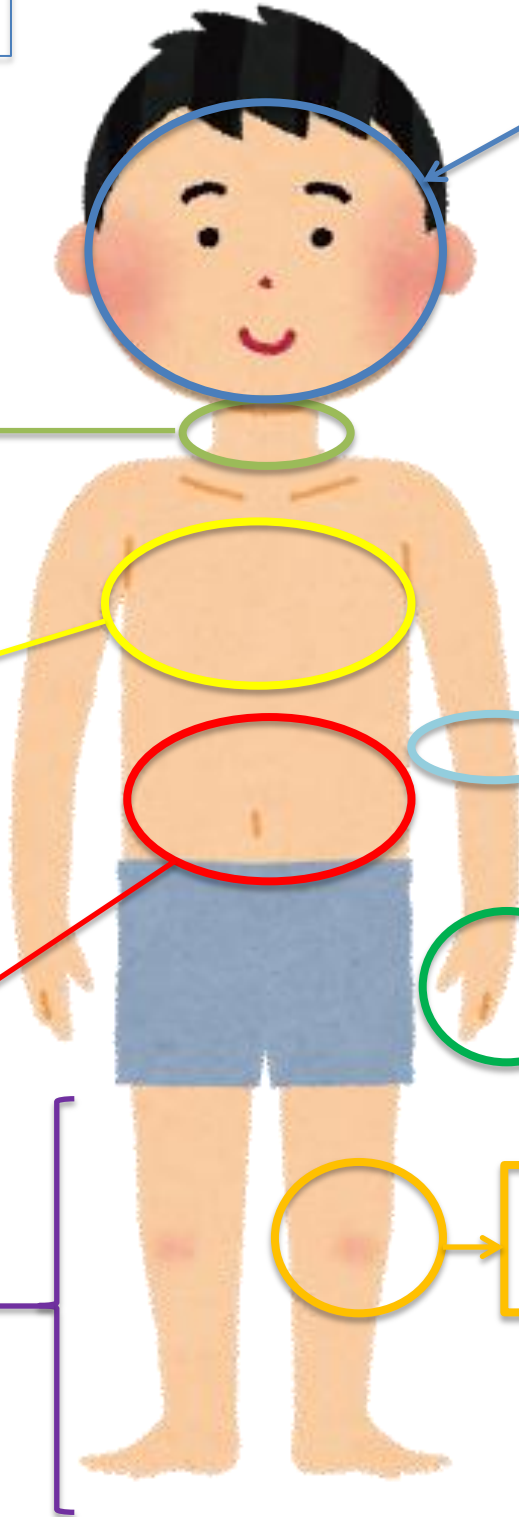
ひじ

なか
1.お腹
はら
2.腹

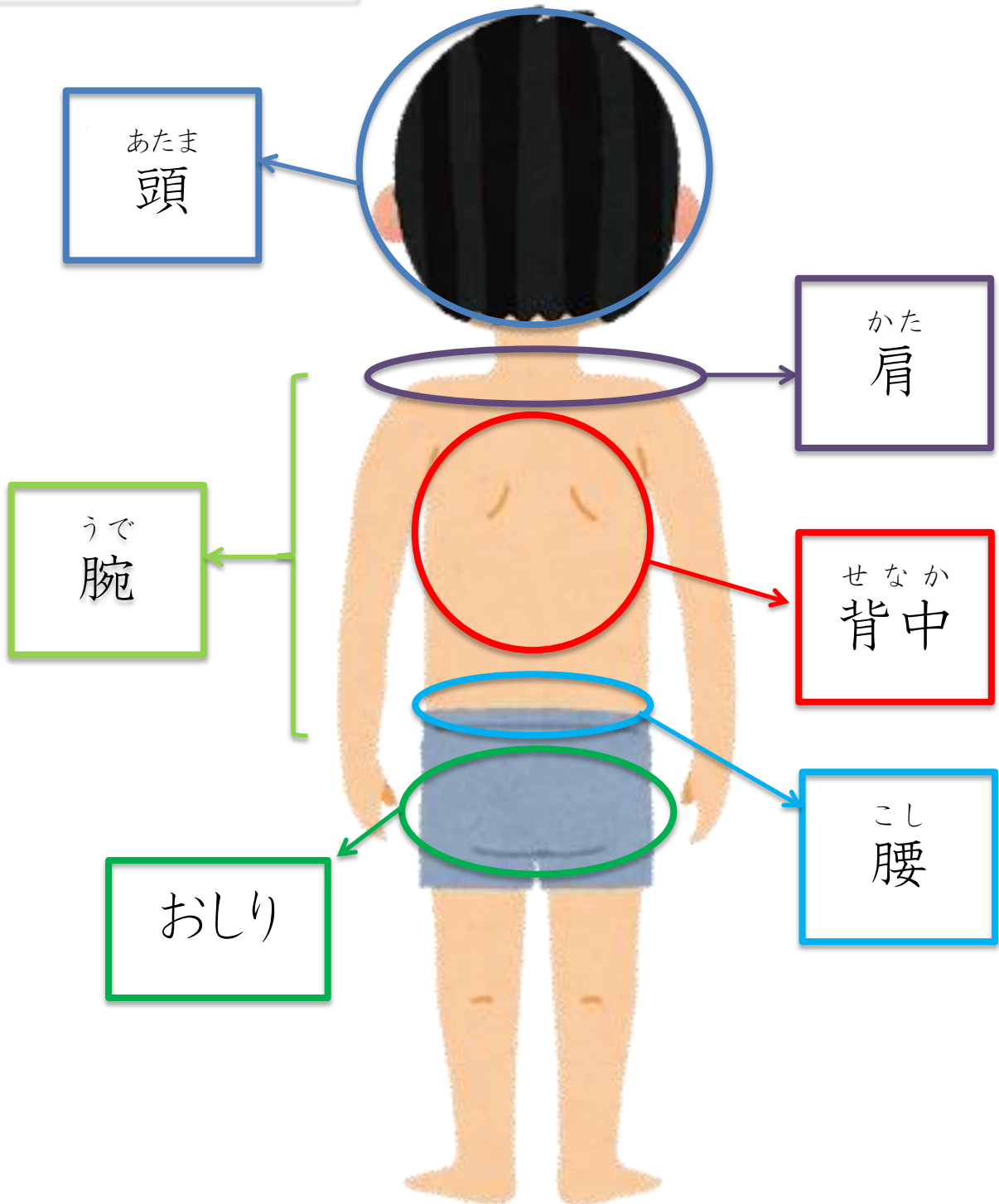
て
手

あし
足

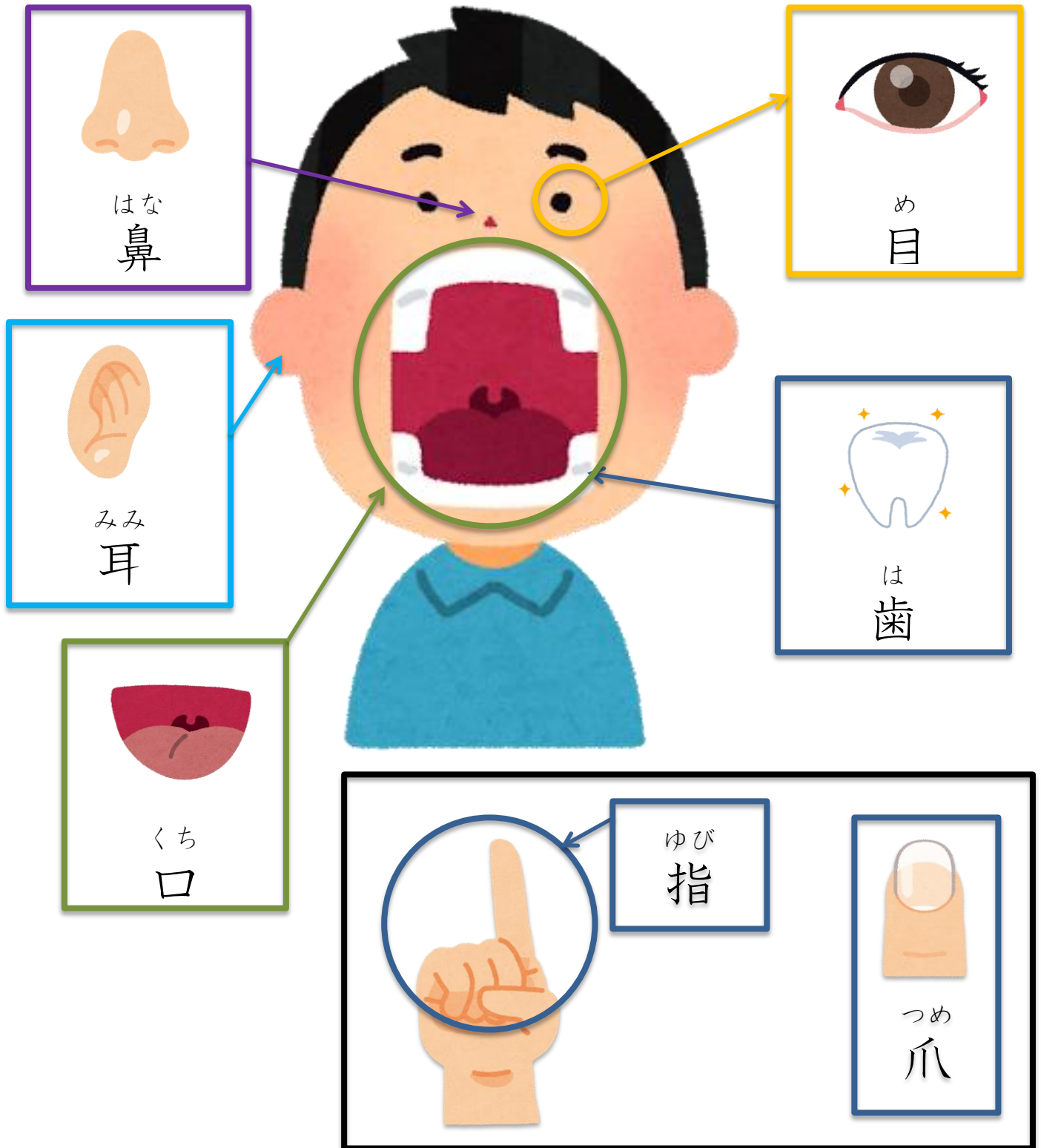
ひざ



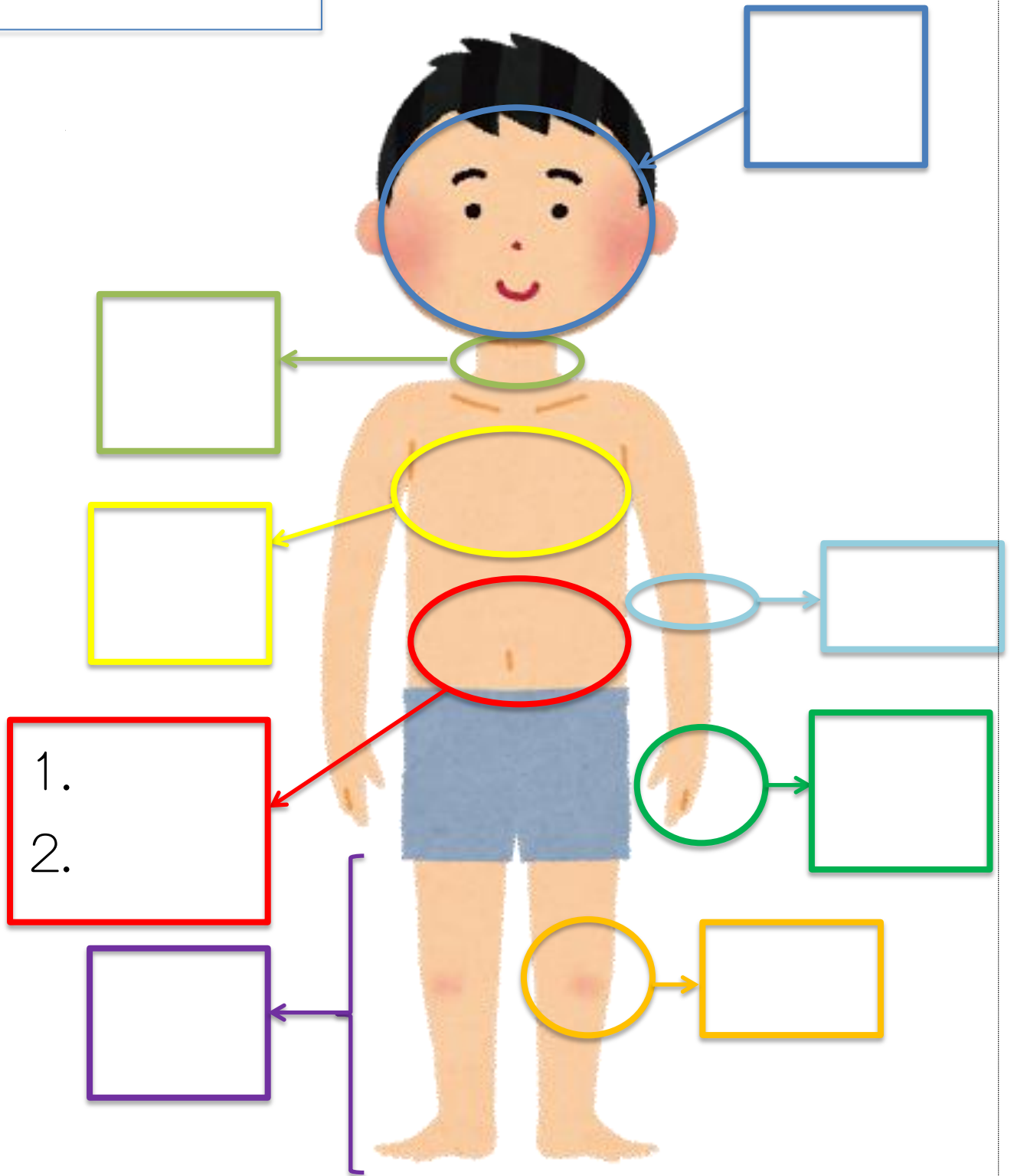
ことば からだ
言葉(身体)



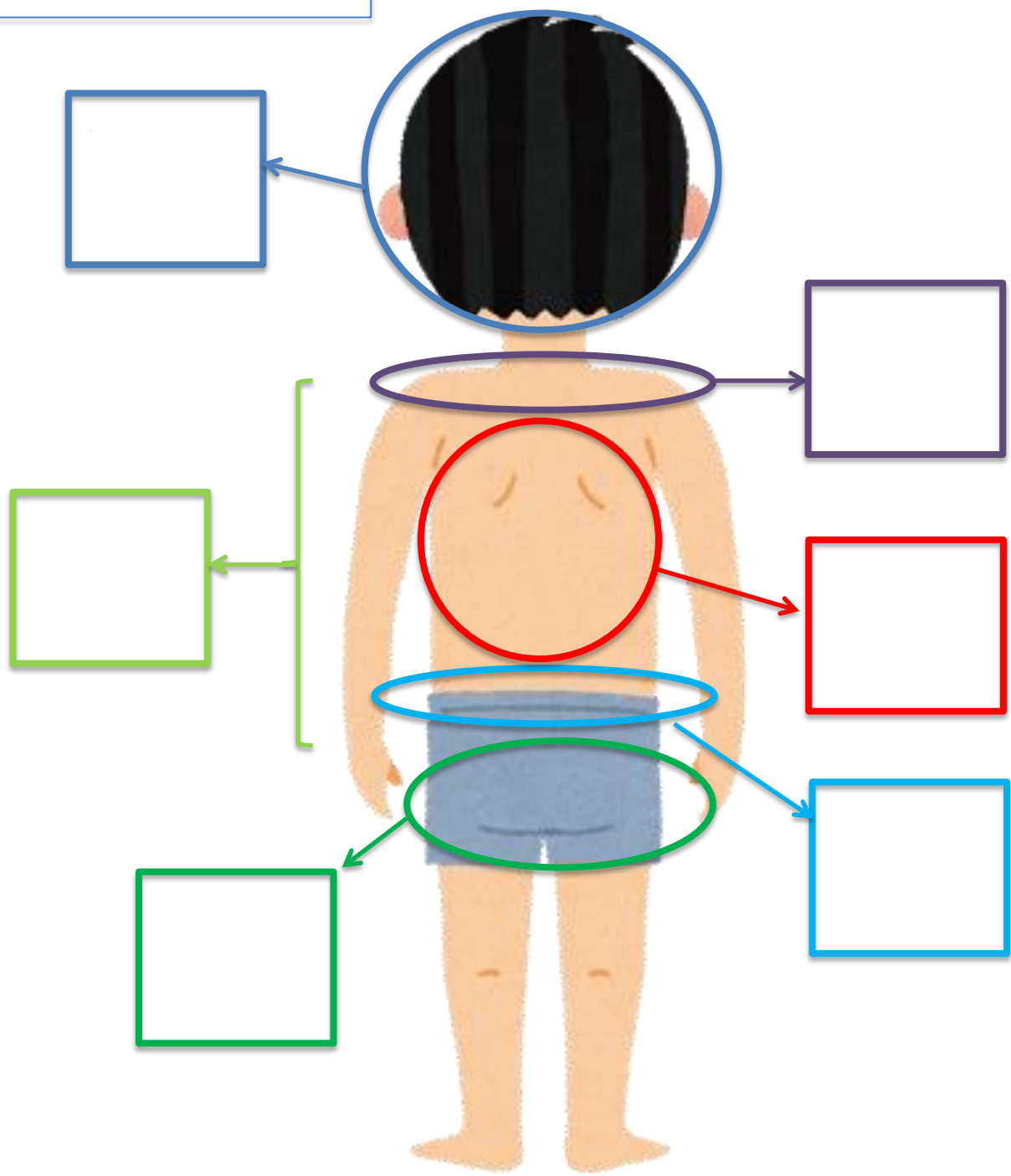
ことば からだ
言葉(身体)



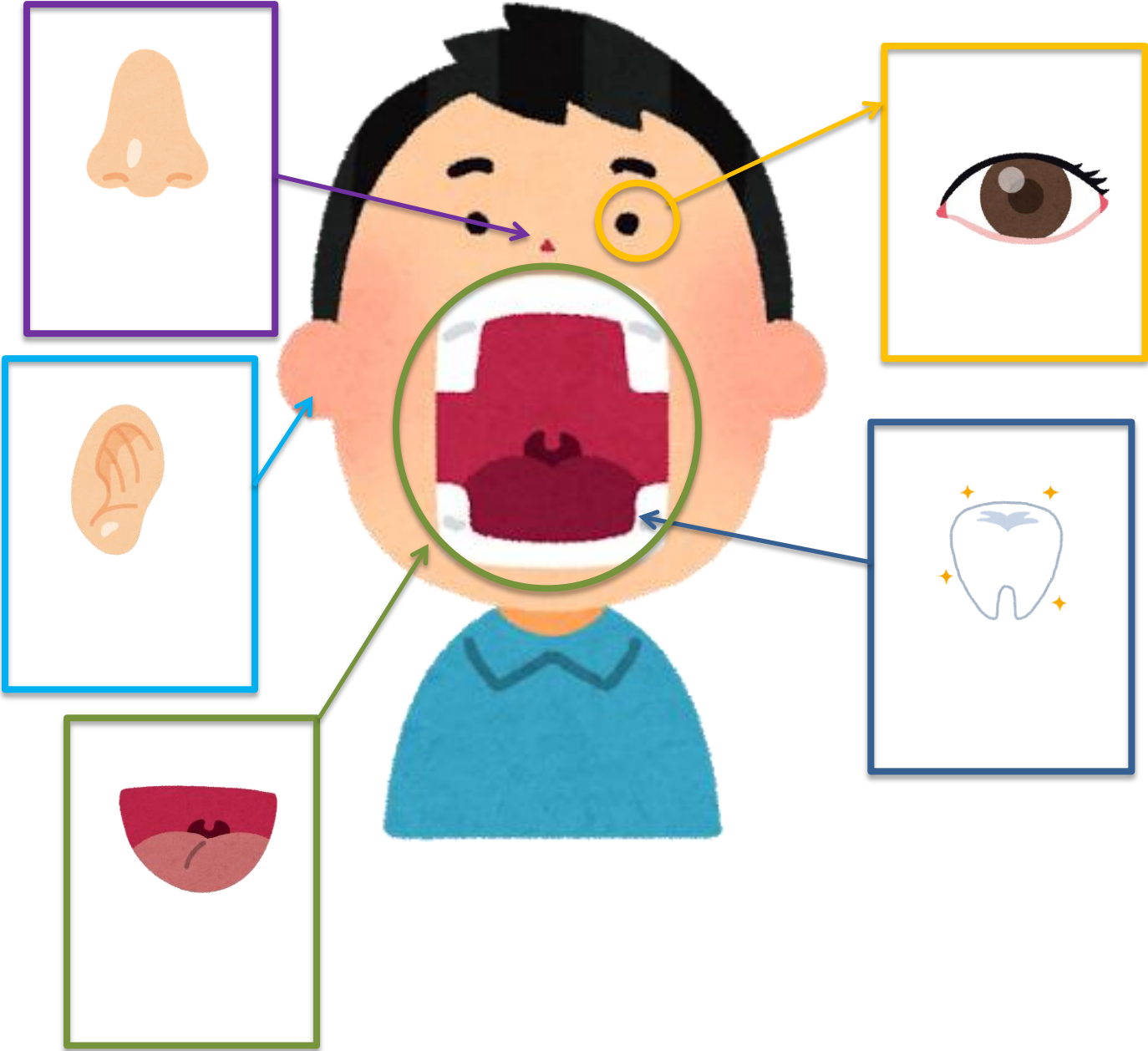
ことば からだ
言葉(身体)



からだ ことば
身体の言葉



からだ ことば
身体の言葉



漢字カード（それぞれ切り取って、組み合わせて使う）

頭

歯

腹

熱

風邪

薬

漢字カード（ふりがな付き）

ず
頭

し
歯

ふく
腹

ねつ
熱

か ぜ
風邪

薬

ワークシート【^{やつきょく}薬局 ^{かいわれんしゅう}会話練習】



れい
(例)

A (店員) ^{てんいん} : いらっしゃいませ。

B(あなた): あの、^{あたま} ^{いた} 頭が痛いんです。
^{くすり}
 どの薬が いいですか。

A(店員) ^{てんいん} : いらっしゃいませ。

B(あなた): _____ が ^{いた} 痛いです。
 どの薬 ^{くすり} が いいですか。

A(店員) ^{てんいん} : いらっしゃいませ。

B(あなた): _____ なんです。
 _____ ^{くすり} の薬は ありますか。